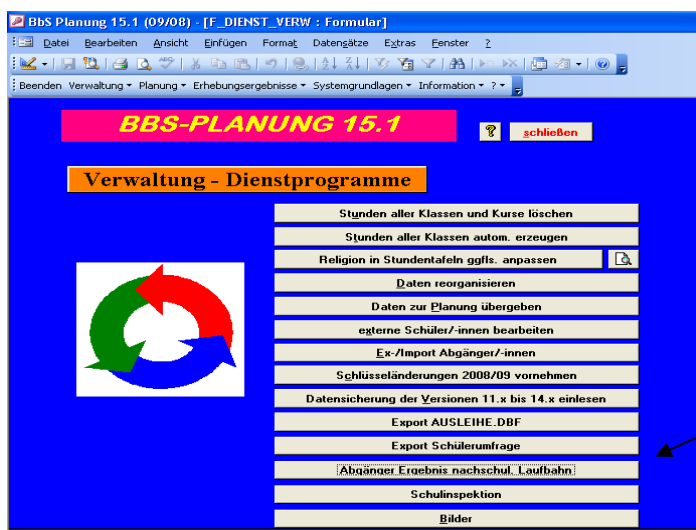
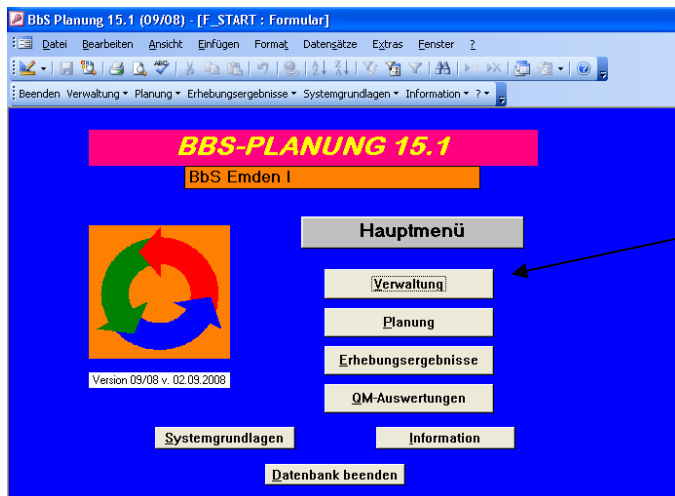


Abfrage Ergebnis nachschulischer Laufbahn





Die Betätigung dieser Schaltfläche bewirkt zweierlei:

1. Die zu befragenden Schüler und Schülerinnen (in diesem Jahr die Abgänger/innen des Schuljahres 2006/2007) werden mit den aktuellen Schülern und Schülerinnen und den Abgänger/-innendaten des vorherigen Schuljahres, soweit sie in der schuleigenen BbS Planungsdatenbank bis zum Stichtag 31.07.2008 vorliegen, abgeglichen. Die Werte des „Ergebnisses der nachschulischen Laufbahn“ werden dadurch automatisch eingestellt.

Beispiel: Die Schülerin Lena Muster hat 2006/2007 die Höhere Handelsschule besucht und befindet sich jetzt im Fachgymnasium Klasse 12. Sie erhält automatisch die Kennung FGBES.

2. Wird nach Betätigen dieser Schaltfläche die Schaltfläche Callcenter exportieren oder einer der anderen Exporte gewählt, erscheint diese Schülerin in dieser Datei nicht.

Das bedeutet, Schüler und Schülerinnen, die innerhalb der Schule einen Bildungsgang beendet haben, aber in einem anderen Bildungsgang wieder auftauchen, bekommen vollautomatisch in der Abgängertabelle die entsprechende Kennung – brauchen also nicht mehr befragt werden.